

The most advanced CAD
progeCAD Professional
Technical Assistance



progeCAD
P r o f e s s i o n a l

progeCOST
Install & Manual

PART 1.
progeCOST
- 설치 방법

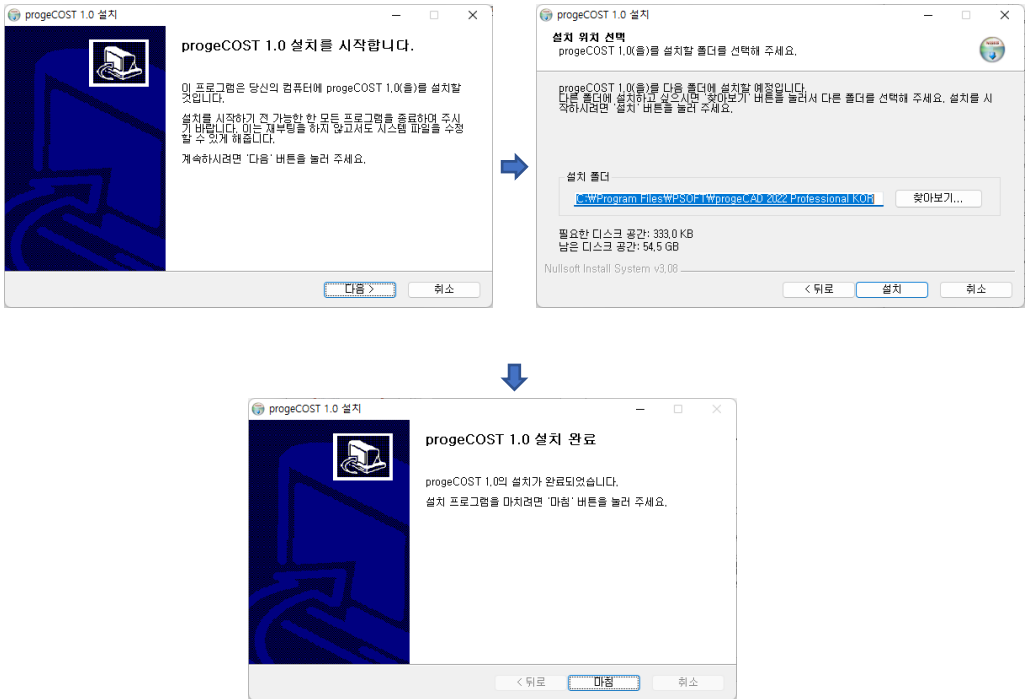
PART 1. progeCOST 설치

1. 사전 준비 사항

- progeCAD 2022 버전 이상이 설치 되어 있어야 합니다.

2. progeCOST 설치

- ① progeCOST_install.exe 파일을 실행합니다.
- ② 다음 → 설치 (기본 설치 폴더를 변경하지 마십시오) → 마침을 클릭하면 설치가 완료 됩니다.



PART 2. progeCOST - 사용 방법

PART 2. progeCOST 사용 방법

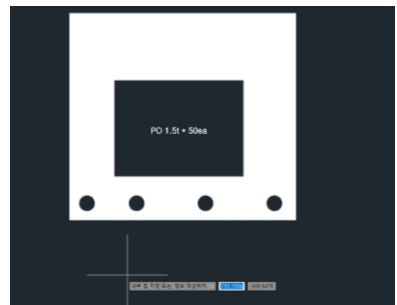
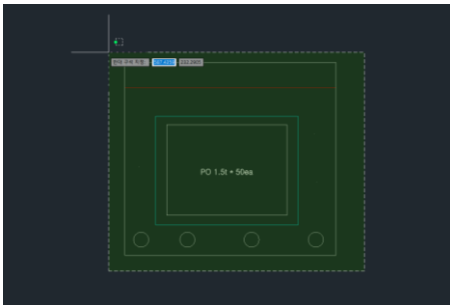
1. progeCOST 실행 방법

- ① progeCAD를 실행하고 계산할 제품이 있는 DWG 파일을 엽니다.
- ② 명령창에서 “cx” 를 입력합니다.

명령: cx
 사용기간이 26일 남았습니다
 progeCOST 입니다 객체를 선택해서 계산 하십시오

객체 선택 또는 [올타리(F)/신속 선택(Q)]:

- ③ 제품을 선택한 후 엔터나 스페이스키를 누릅니다.
- ④ 제품이 아래의 그림과 같이 하이라이트 되면 정보 작성위치를 클릭할 수 있습니다.
- ⑤ 정보 작성위치를 클릭합니다.
- ⑥ 자동으로 클립보드에 정보가 복사 됩니다. 정보 순서는 다음과 같습니다.
 1. 전체면적, 피어싱(원)개수, MARKING, CUT TOTAL, 두께, 포인트, BENDING, 개수



사 이 즈 : 448.00X410.11
 전체면적 : 131359.16
 CUT TOTAL : 2740.21mm
 MARKING : 1067.52mm
 BENDING : 1EA
 피어싱개수: 4EA
 POINT : 3EA

PART 2. progeCOST 사용 방법

1. 엑셀에 붙여 넣기

- ① progeCAD 상에 정보가 작성되면 클립보드에 자동으로 정보가 복사 됩니다.
- ② CTRL + V 로 엑셀에 붙여 넣으면 아래와 같이 나옵니다.

전체면적	피어싱	마킹	CUT전체	t값	point	절곡	개수
131359.16	4	1067.52	2740.21	1.5	3	1	50

- ③ 이정보를 바탕으로 다음과 같이 단가를 계산할 수 있습니다.

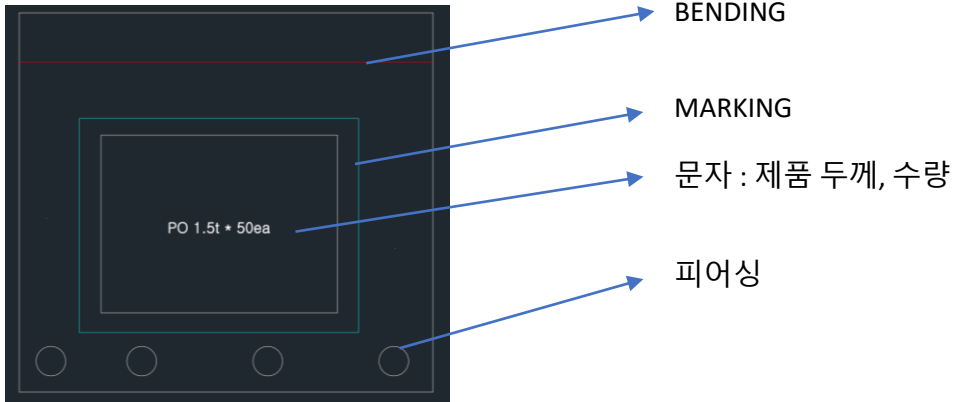
progeCAD 판금 단가 자동 계산																					
소재가공 Loss	사용유무	수정	식재	Shim	면적	가공비 (원)				가격 (원)	전체면적	피어싱	마킹	CUT전체	t값	point	절곡	개수			
						절단	대칭	홈	포인드										절곡1합	절곡1KG	
20	Y	수정	식재	0	6	1	1	80	50	1000	0	1,643,158	131359.16	4	1067.52	2740.21	1.5	3	1	50	
20	Y	수정	식재	0	6	1	1	80	50	1000	0	-									
20	Y	수정	식재	0	6	1	1	80	50	1000	0	-									

PART 2. progeCOST - 객체 정보

PART 3. progeCOST 객체 정보

1. 객체 정보 기준

- ① **면적** : 선이 연결되어 있으면 자동으로 계산합니다.
- ② **피어싱** : 제품안의 원의 개수를 구합니다.
- ③ **MARKING** : CYAN 색상의 객체 길이 합을 표시 합니다.
- ④ **CUT TOTAL** : 제품 외형 및 피어싱등 하얀색 선의 총길이를 표시 합니다.
- ⑤ **두께** : 제품 내부의 문자를 읽어 표시 합니다. (예. 1.6t)
- ⑥ **포인트** : 제품 내부의 포인트 개수를 표시합니다.
- ⑦ **BENDING** : 제품 내부의 빨간색선의 개수를 표시 합니다.
- ⑧ **개수** : 제품 총 생산 수량으로 제품 내부의 문자를 인식하여 표시 합니다. (예. 100EA)



PLAINSOFT

progeCAD Sole Distributor, Korea |주|플라인소프트